

GOED.

Voor Robert & u

7 • november 2018



Nog 10.957 dagen
tot mijn pensioen

SPW

Goed voor
elkaar.

www.spw.nl

WERKGEVERSBIJLAGE
SPECIAL
Inzicht in uw financiële toekomst

Gevolgen van
**arbeidsongeschikt-
heid?**

**Helder Overzicht &
Inzicht** - Inzage in
financiële toekomst

Pensioen en
**duurzame
inzetbaarheid**

Meld uw **nieuwe
werknemer**
tijdig aan!

U en SPW



Meer weten over de gevolgen van **arbeidsongeschiktheid**?

Op dit moment organiseert SPW op diverse locaties kennissessies voor werkgevers, waarbij relatiemanagers u bijpraten over allerlei pensioenonderwerpen. Dit keer wordt onder meer stilgestaan bij arbeidsongeschiktheid en de gevolgen daarvan voor de pensioenopbouw.

Wanneer komt iemand in aanmerking voor het arbeidsongeschiktheidspensioen? Hoe zit het precies als iemand een WIA-uitkering heeft? En wat gebeurt er als iemand die arbeidsongeschiktheidspensioen ontvangt de branche verlaat? Dit zijn voorbeelden van vragen die werkgevers aan ons stellen. Omdat elke situatie anders is, vraagt arbeidsongeschiktheid om maatwerk.

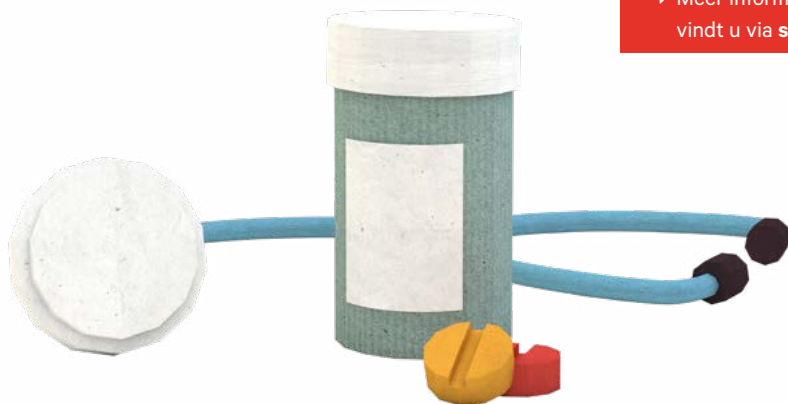
Het derde ziektejaar

Langdurige ziekte en (gedeeltelijke) arbeidsongeschiktheid zijn onderwerpen waar veel werkgevers vragen over hebben. Tijdens de kennissessies ligt de focus op de periode dat uw werknemer bijna twee jaar ziek is en de keuring door UWV voor de deur staat. Op basis van deze keuring wordt uw werknemer voor een bepaald percentage arbeidsongeschikt verklaard. Hij of zij zal dan vanaf het derde ziektejaar in aanmerking komen voor een WIA-uitkering van de overheid. Voor het arbeidsongeschikte deel bouwt uw werknemer premievrij pensioen op.

Aanvullingsregelingen van SPW

Als aanvulling op de WIA-uitkering heeft uw werknemer mogelijk recht op arbeidsongeschiktheidspensioen van SPW. Het arbeidsongeschiktheidspensioen kent in totaal drie aanvullingsregelingen: het WIA-pluspensioen, het WIA-excedentpensioen en het WGA-hiaatpensioen. Voor welke aanvullingsregeling uw werknemer in aanmerking komt, hangt onder andere af van de hoogte van het loon en de mate van arbeidsongeschiktheid. ■

→ Meer informatie over arbeidsongeschiktheid van uw werknemer vindt u via spw.nl/werkgever/arbeidsongeschiktheid.



Pensioen en duurzame inzetbaarheid

SPW-relatiemanager Jeroen Filemon stimuleert werkgevers en werknemers om in gesprek te gaan over duurzame inzetbaarheid. Juist ook op het gebied van pensioen. 'Voor oudere werknemers kan demotie of gedeeltelijk pensioen een positieve stimulans zijn. Toch merk ik dat deze opties vaak worden vergeten.'

Heb je het idee dat werkgevers bezig zijn met duurzame inzetbaarheid?

'Ik zie dat er steeds meer aandacht voor is: werkgevers willen zorgen dat alle werknemers gezond en vitaal die stip op de horizon bereiken. Vaak wordt bij duurzame inzetbaarheid gedacht aan zaken als fruit op het werk, fietsregelingen, sportschoolabonnement en flexibele werktijden. Ook belangrijk, maar oudere werknemers vragen soms om andere oplossingen.'

Een sportschoolabonnement bevordert toch ook de vitaliteit van oudere werknemers?

'Zeker. Maar daarmee los je niet een groter probleem op: de AOW- en pensioenleeftijd blijven stijgen en oudere werknemers hebben vaak het gevoel dat ze langer moeten doorwerken. Vervelend, helemaal als ze tegelijkertijd ervaren dat ze eigenlijk te oud zijn om nog mee te komen. Ook in de corporatiesector speelt dit: vakmensen op leeftijd die fysieke klachten krijgen, maar ook digitalisering die blijft vragen om nieuwe competenties.'

Hoe kan pensioen het werkplezier vergroten of behouden?

'Het is belangrijk per individu te kijken wat de wensen en financiële mogelijkheden zijn. De ene werknemer van zestig gaat fluitend naar het werk en wil nog allerlei cursussen volgen, de ander zou het liefst vandaag stoppen. Voor die laatste categorie kan bijvoorbeeld een demotieregeling of deeltijd-pensioen een mooi instrument zijn. Hiermee hou je als werkgever kostbare kennis in het bedrijf en houdt de werknemer het werkplezier. Een aantal uur per week minder werken kan een wereld van verschil betekenen.'



Hoe kan Helder Overzicht & Inzicht helpen bij het voeren van pensioengesprekken?

'Helder Overzicht & Inzicht geeft inzicht in toekomstige inkomsten en uitgaven op de verwachte AOW-leeftijd. Het maakt duidelijk wat bepaalde keuzes, bijvoorbeeld minder werken, op termijn betekenen. Werknemers weten zo waar ze aan toe zijn en dat geeft waardevolle inzichten en biedt hen handelingsperspectief. Het is prettig om te weten of je extra moet sparen of misschien je uitgavenpatroon wat moet bijstellen. Helder Overzicht & Inzicht kan voor een werknemer een goede aanleiding zijn om goed voorbereid het gesprek aan te gaan met zijn of haar werkgever. ■

→ **Kijk voor meer informatie op spw.nl.**

Nieuwe werknemer? Meld deze tijdig aan!

Wij willen ook onze nieuwste deelnemers graag van dienst zijn. Daarom vragen we u om nieuwe werknemers zo snel mogelijk – in elk geval binnen 1 maand na indienst-treding – bij SPW aan te melden. Het SPW pensioen 1-2-3 bestaat uit drie lagen. Uw werknemer ontvangt na aanmelding een brief, dat is laag één. Laag twee en drie zijn te vinden op spw.nl bij Pensioen 1-2-3.

Heeft u nog vragen neem dan contact op met onze afdeling Incasso via telefoonnummer 020 – 583 42 50 of mail naar incasso@spw.nl.

→ HEEFT U GEEN TIJD VOOR
EEN AFSPRAAK, MAAR WEL EEN
DRINGENDE PENSIOENVRAAG?

Dan kunt u deze ook telefonisch of per
e-mail aan ons stellen. Onze telefoonnummers
vindt u op spw.nl/werkgever.

Helder Overzicht & Inzicht geeft inzage in toekomstige inkomsten en uitgaven

Goed op weg met Aniel Biharie

**“Wanneer kan ik stoppen met werken?”
en “Wat heb ik nodig als ik met pensioen
ga?”. Volgens relatiebeheerder Aniel
Biharie zijn dit vragen die de meeste
werknemers bezighouden. ‘Het antwoord
op deze vragen is voor iedereen anders
en vraagt om maatwerk. En dát is precies
wat Helder Overzicht & Inzicht biedt.’**

Helder Overzicht & Inzicht is onlangs toegevoegd aan Mijn SPW. Deze nieuwe module geeft werknemers inzicht in hun toekomstige inkomsten én uitgaven. ‘Mijn collega’s en ik zijn druk met deze handige module onder de aandacht te brengen’, zegt Aniel. ‘De financieel adviseurs die ik heb gesproken zijn onverdeeld enthousiast, omdat de module naast de verwachte pensioeninkomsten óók de toekomstige uitgaven belicht.

Ook is het mogelijk om pensioen dat elders is opgebouwd mee te nemen. Net als eventuele

aanvullende maatregelen die een deelnemer getroffen heeft, zoals een lijfrentepolis of een spaarrekening. Dat geeft een goed beeld van de financiële situatie van de werknemer.’

Pensioengesprek

Met Helder Overzicht & Inzicht hebben werkgevers een extra middel in handen om een pensioengesprek aan te knopen met werknemers. Aniel: ‘Zo ziet een werknemer in de module direct wat de financiële gevolgen zijn van eerder stoppen met werken of minder werken. Omdat SPW het belangrijk vindt om een zo compleet mogelijk beeld te geven wordt het in de toekomst ook mogelijk om de inkomsten van de partner mee te nemen. Verder vinden veel werkgevers het een goede zaak dat de uitgaven zijn meegenomen in het overzicht én dat deze zijn ingevuld op basis van gemiddelden. In de P&O- toolkit staat een interactieve pdf spw/toolkit waarbij de werkgever zonder inloggen kan zien wat Helder Overzicht & Inzicht doet, inclusief de nieuwe module. Uiteraard heeft de werknemer



Helder Overzicht & Inzicht is onlangs toegevoegd aan Mijn SPW. Deze nieuwe module geeft werknemers **inzicht in hun toekomstige inkomsten én uitgaven.**

de mogelijkheid om de uitgavenkant zélf aan te passen naar de persoonlijke situatie. En als blijkt dat de uitkomst toch wat tegenvalt, dan geeft de module een aantal opties om de in- of uitgaven aan te passen of in balans te brengen met het inkomen.’ ■